



**iRITOP**  
**Controllo di esercizio**  
**di sistemi RITOP per mezzo di iPad**

VISUALIZZAZIONE MOBILE • RAPPRESENTAZIONE DELLE STRUTTURE  
DI IMPIANTI • PRINCIPALI PARAMETRI • ANALISI STATISTICHE

Sempre in vista

## Uno strumento perfetto permette una visione generale

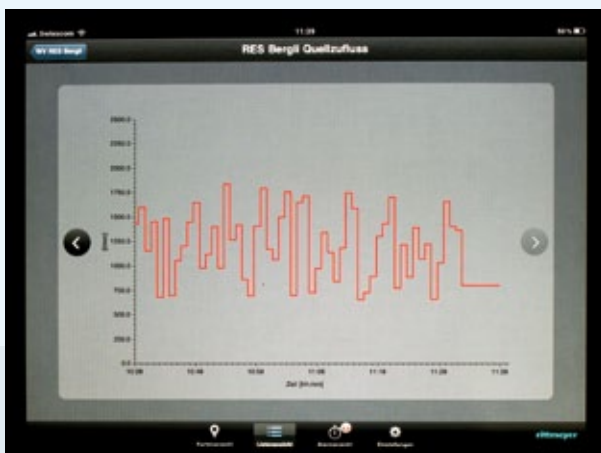
iRITOP è un'applicazione pratica per l'iPad o l'iPhone, per reti di alimentazione e smaltimento e per centrali elettriche equipaggiate con sistemi di supervisione RITOP. Con iRITOP il personale di pronto intervento può farsi rapidamente un'idea degli allarmi critici e dei parametri più importanti. Le informazioni sono associate alle strutture dell'impianto, che nell'applicazione sono rappresentate in modo fedele alla realtà geografica.

La gestione operativa dall'esterno di una sala di controllo avviene oggi tipicamente con un laptop ed un collegamento punto a punto sicuro con il server centrale dell'impianto, attraverso un modem oppure tramite Internet: in seguito ad un allarme, trasmesso automaticamente dalla supervisione ad es. al telefono cellulare del servizio di pronto intervento, questo deve connettersi via telefono con l'impianto per ottenere informazioni dettagliate. Questo collegamento richiede del tempo e non è sempre possibile da ogni luogo.



**iRITOP completa il sistema di controllo processo RITOP con uno strumento completamente nuovo per il personale di pronto intervento.**

Nel giro di pochi secondi, per mezzo di un iPhone o di un iPad, è possibile chiedere stati dell'impianto e confermare allarmi.



Lo sviluppo statistico di parametri scelti viene rappresentato in forma grafica. Così il tecnico può decidere rapidamente, se la situazione presente richiede un intervento dell'operatore sull'impianto o addirittura un intervento diretto di service sul posto.

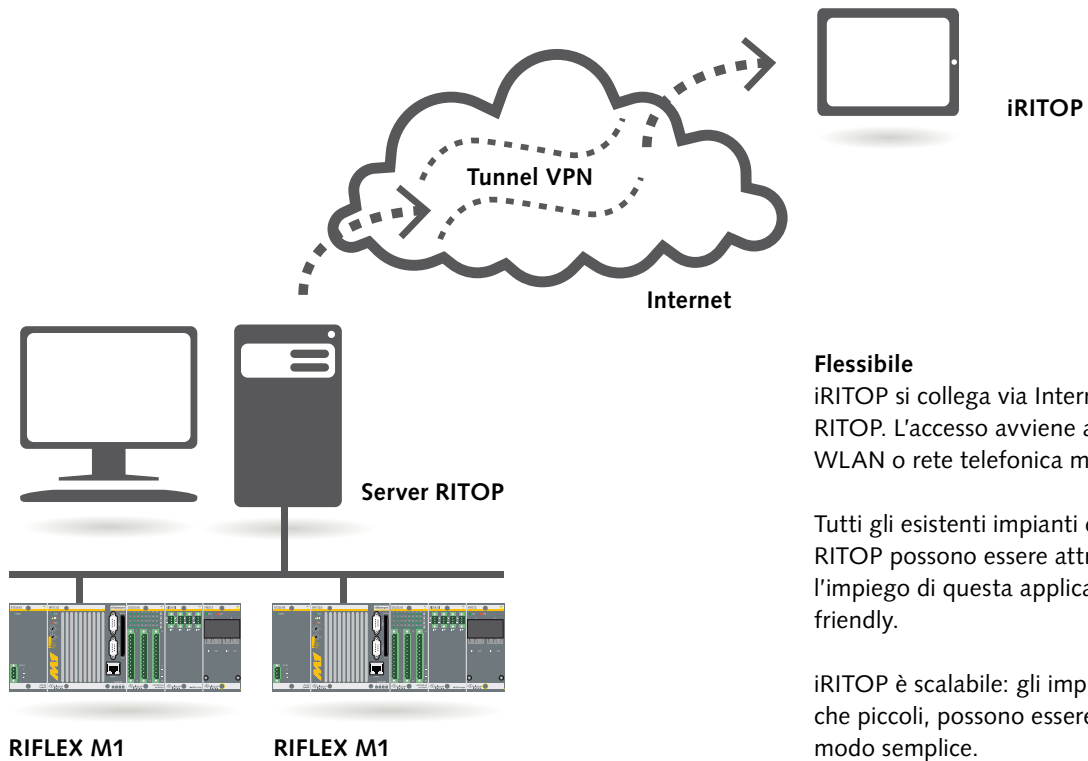


La sede del componente dell'impianto che ha emesso l'allarme viene visualizzata per mezzo di Google Maps.

Su misura

## Funzionale e sicuro

Le funzioni disponibili su iRITOP vengono configurate in modo specifico per il cliente sul server RITOP della sala di controllo ed assegnate ai dati geografici delle rispettive strutture. L'accesso al server RITOP, protetto con password, e l'attribuzione esclusiva degli iPad autorizzati garantiscono l'esercizio sicuro.



### Flessibile

iRITOP si collega via Internet al server RITOP. L'accesso avviene a scelta tramite WLAN o rete telefonica mobile (3G).

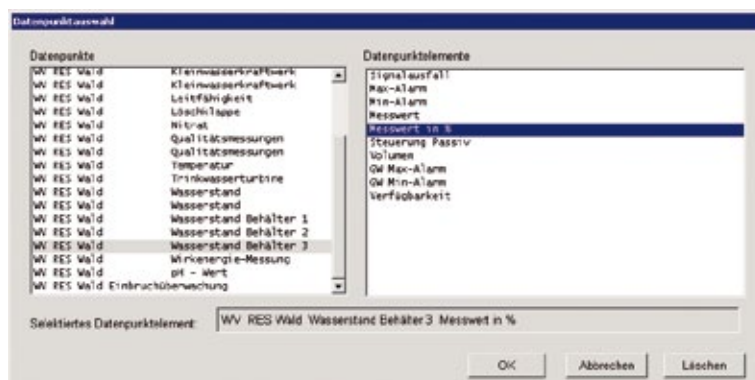
Tutti gli esistenti impianti dotati di server RITOP possono essere attrezzati per l'impiego di questa applicazione user-friendly.

iRITOP è scalabile: gli impianti, sia grandi che piccoli, possono essere sorvegliati in modo semplice.



### Priorità assoluta alla sicurezza

Tutti gli iPad ammessi al sistema sono registrati nel server con il loro inconfondibile indirizzo Mac. In caso di smarrimento o di furto essi vengono semplicemente bloccati dal server.



### Facile configurazione

Gli elementi dei punti di rilevamento della struttura richiesti per iRITOP vengono assegnati nel server RITOP.

I punti fisici per ogni elemento di punto di rilevamento possono essere selezionati ed ordinati nella lista della struttura.



Rittmeyer sviluppa, produce ed installa dispositivi, sistemi ed impianti metrologici e di supervisione per la gestione delle risorse idriche e la produzione d'energia. Fondata nel 1904, fino ad oggi la ditta Rittmeyer ha messo in servizio oltre 20.000 impianti. Noi operiamo in tutto il mondo con otto società consociate, un ufficio vendita e di rappresentanza, nonché rappresentanze in oltre 25 paesi.

Realizziamo soluzioni affidabili, precise e su misura per i nostri clienti, grazie ad una tecnologia modernissima, ad un eccellente know-how e all'altissima qualità.

### **Rittmeyer**

Un'azienda  
del Gruppo BRUGG.

**SVIZZERA (sede centrale)**  
Rittmeyer AG  
Inwilerriedstrasse 57  
Postfach 464  
CH-6341 Baar  
Tel. +41 41 767 10 00  
Fax +41 41 767 10 70  
E-Mail [info@rittmeyer.com](mailto:info@rittmeyer.com)

**Filiali in**  
Germania  
Austria  
Italia  
Spagna  
Francia  
Croazia  
Slovacchia  
Repubblica Ceca

**Ufficio vendita negli**  
USA

**Ufficio di rappresentanza a**  
Singapore

[www.rittmeyer.com](http://www.rittmeyer.com)

## **Specifiche tecniche**

### **Requisiti di sistema**

- Apple iPad, iPad2 oppure iPhone
- Server RITOP dalla versione 2.16
- Accesso Internet (WLAN, 3G)

### **Applicazione**

In vendita presso l'Apple App Store.